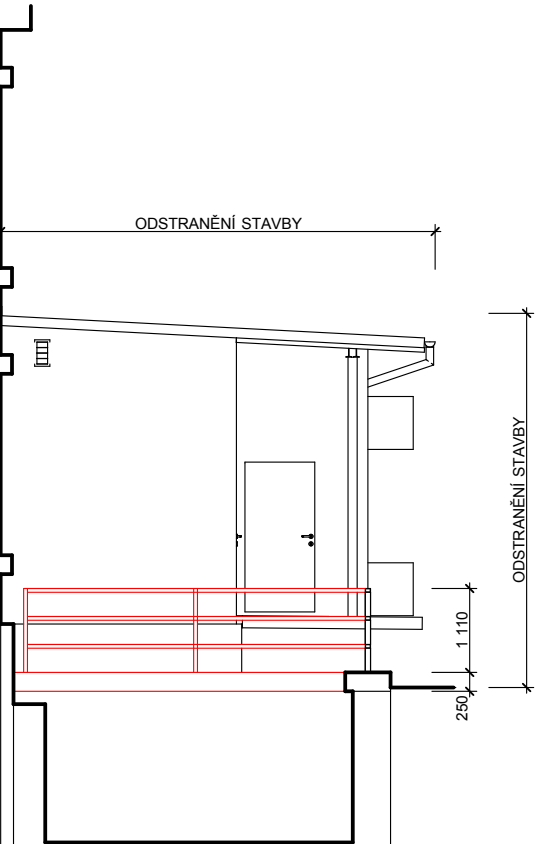
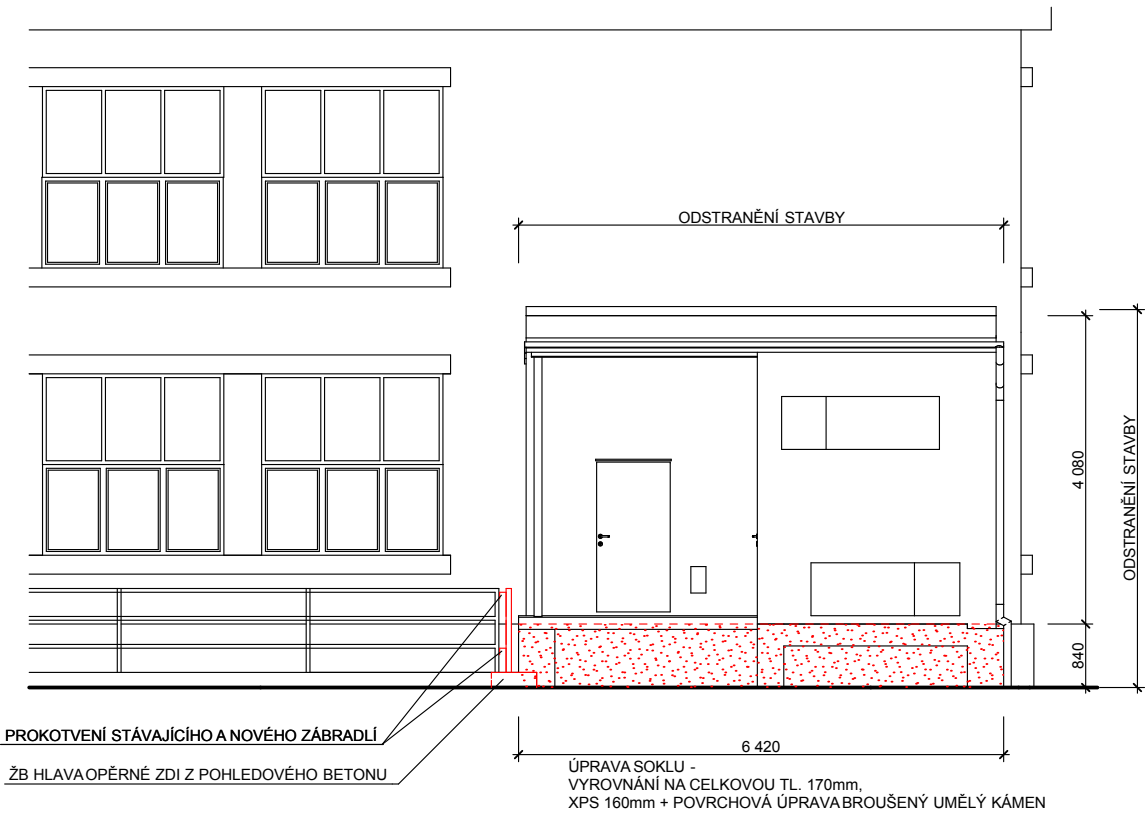


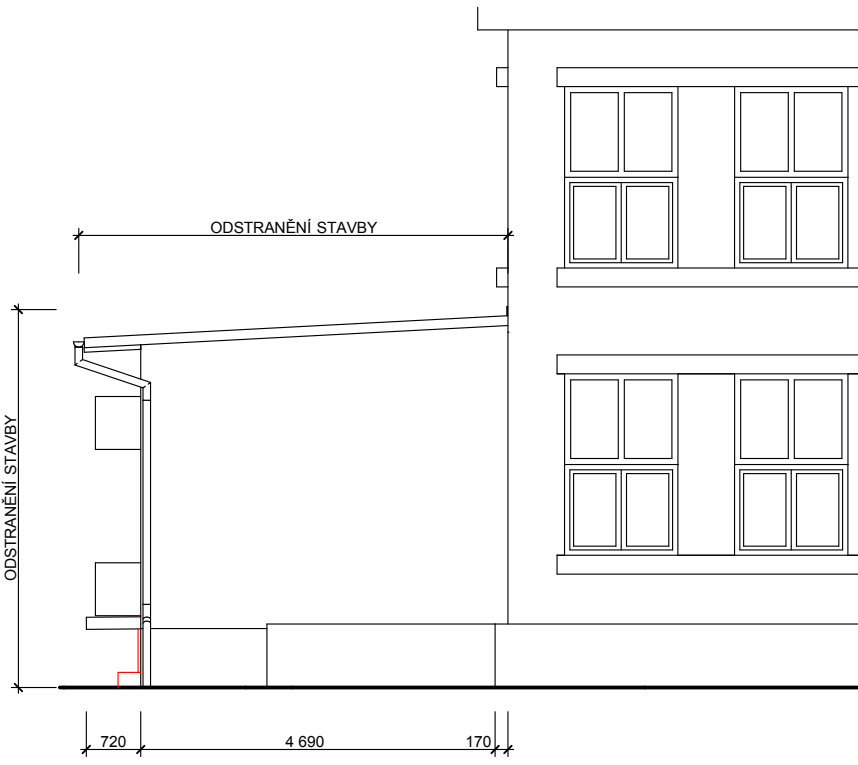
POHLED SEVEROZÁPADNÍ  
1:100



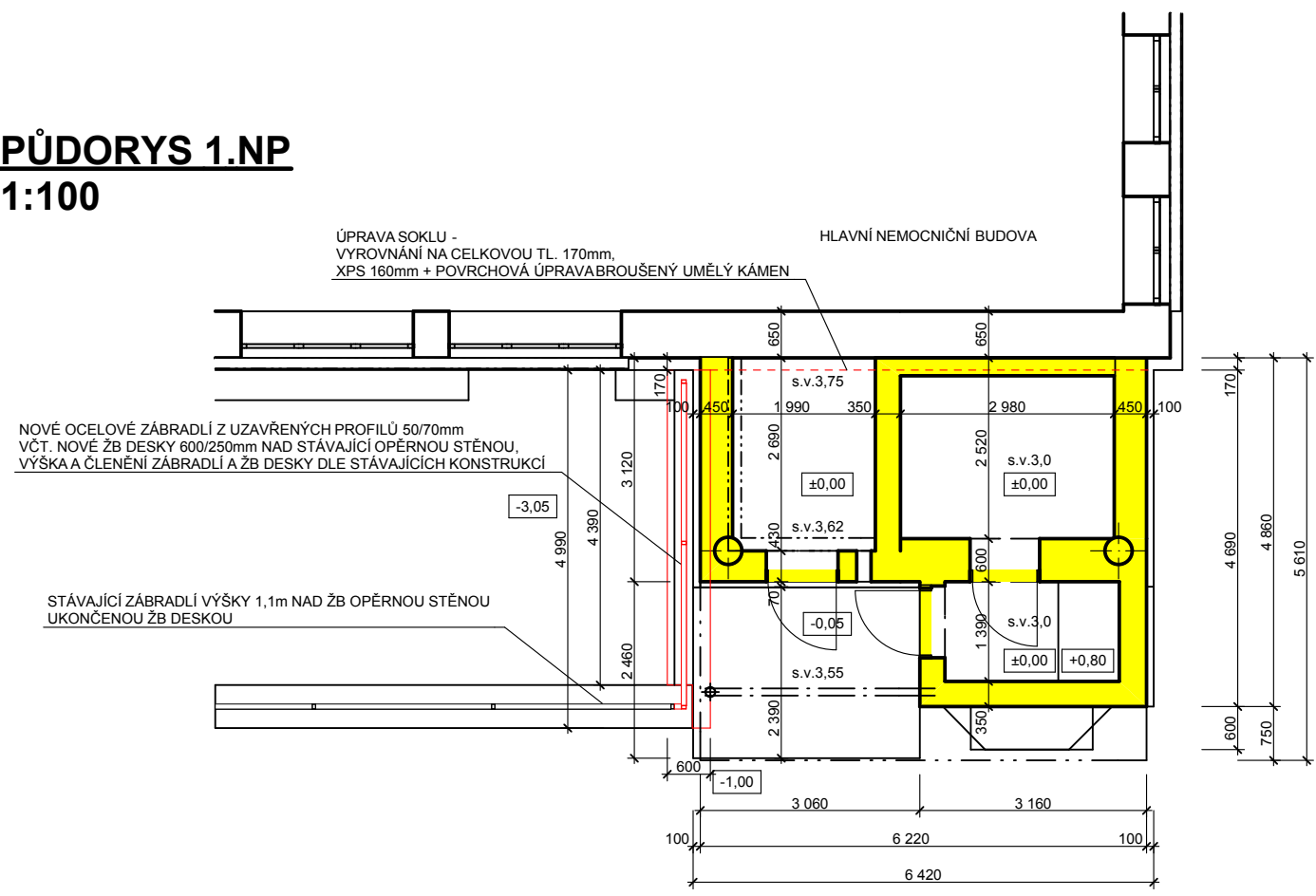
POHLED JIHOZÁPADNÍ  
1:100



POHLED JIHOVÝCHODNÍ  
1:100

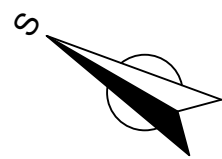


PŮDORYS 1.NP  
1:100



LEGENDA:

- STÁVAJÍCÍ KONSTRUKCE
- BOURANÉ KONSTRUKCE
- NOVÉ KONSTRUKCE



Název stavby:			
ODSTRANĚNÍ KYSLÍKOVÉ STANICE			
Místo stavby:			
k.ú. Polička, areál AZASS			
Stavebník:			
Svazek obcí AZASS, Palackého nám. 160, 572 01 Polička			
Generální projektant:		APOLO CZ s.r.o., Tyršova 155, 572 01 Polička	
Projektant:		Ing. Pavla Netolická	
Zodp. projektant:		Ing. Martin Kozáček	
Kraj:		Pardubický	Formát 2x A4
Stav. úřad:		Polička	Datum 01/2014
Stupeň PD:		DOKUMENTACE BOURACÍCH PRACÍ	Č. zakázky: P0114
Obsah přílohy:		VÝKRESOVÁ ČÁST	
Označení přílohy:		D1.02	Měřitko: 1:100
Autorizační razítko:		Č. paré:	
		APOLO CZ s.r.o. Tyršova 155, 572 01 Polička + 420 461 722 204 apolof@apolocz.cz www.apolocz.cz	